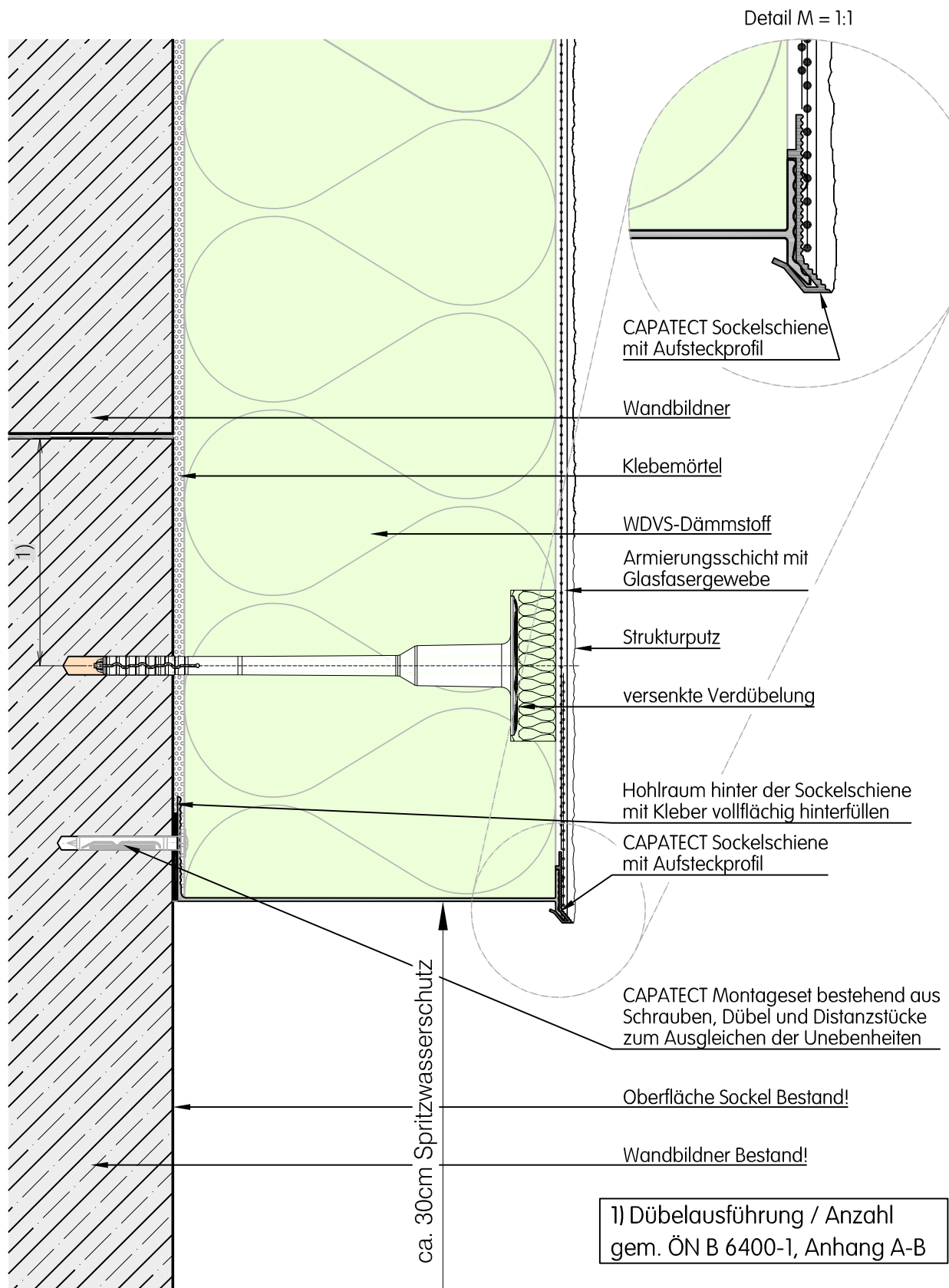


Bezeichnung:

# Capatect WDVS

Detailausführung



Dieses Detail ist ein Planungsvorschlag. Es ersetzt in keinem Fall die erforderliche Werk-, Detail- und Montageplanung. Alle Maße sind vor Ort bauseits zu prüfen und festzulegen. Die Anwendbarkeit ist in jedem Fall vom Fachhandwerker / Kunden im jeweiligen Bauvorhaben vor der Ausführung eigenverantwortlich zu prüfen!

CT-11V03\_2301.dwg

Planinhalt:

## WDVS bei Sanierung

Vertikalschnitt

WDVS Sockel Übergang bei Sanierung

Ausführung mit Sockelschiene mit Aufsteckprofil

Zeichnungs-Nr.:

CT - 11/V/03\_2301

Datum:

03.07.2018

Maßstab:

M = 1:2,5 (DIN A4)

Verfasser:

WIE

**Capatect Baustoffindustrie GmbH.**

**Bahnhofstraße 32 | A-4320 Perg**