

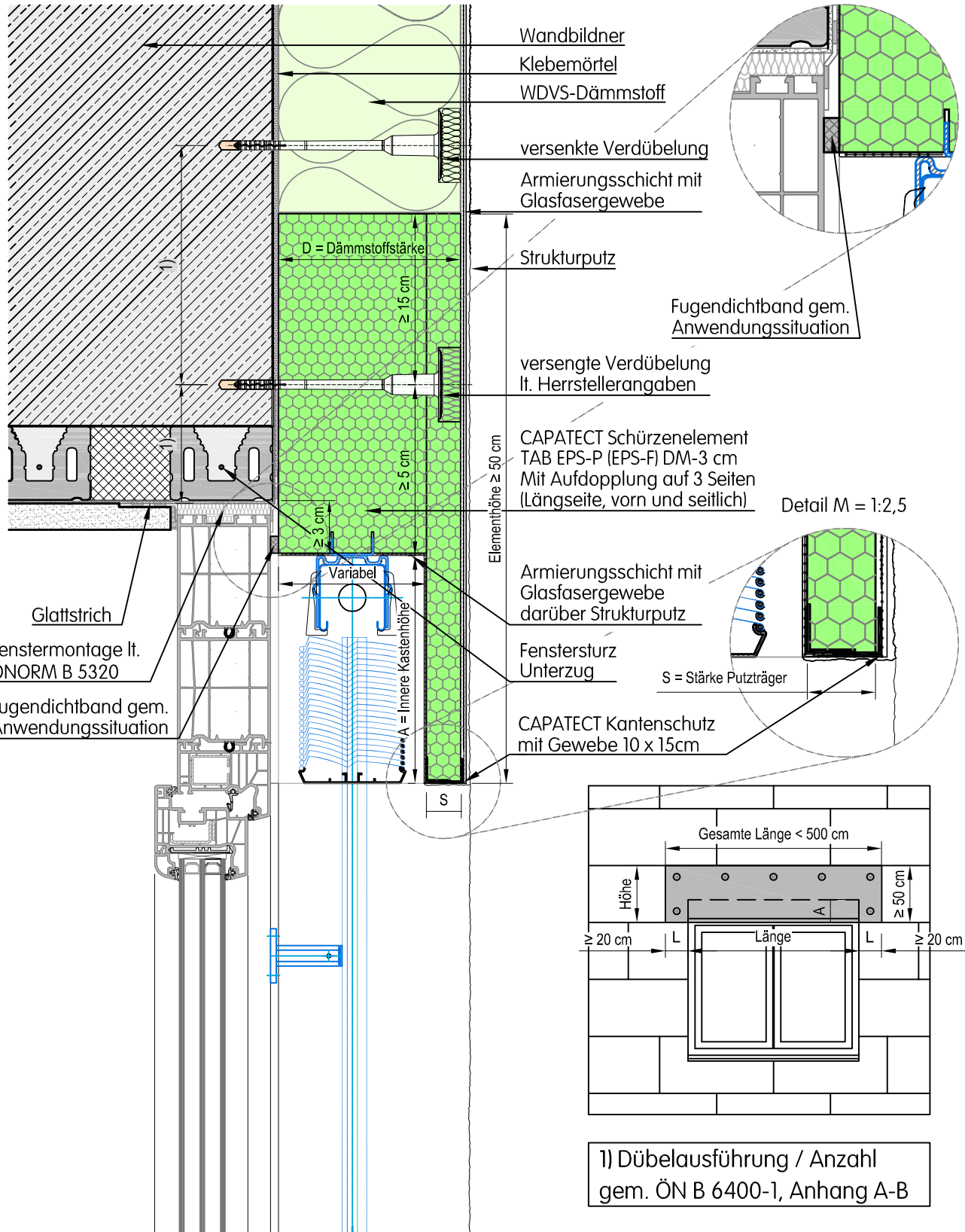
Bezeichnung:

Capatect WDVS

Detailausführung



Detail M = 1:2,5



Dieses Detail ist ein Planungsvorschlag. Es ersetzt in keinem Fall die erforderliche Werk-, Detail- und Montageplanung. Alle Maße sind vor Ort bauseits zu prüfen und festzulegen. Die Anwendbarkeit ist in jedem Fall vom Fachhandwerker / Kunden im jeweiligen Bauvorhaben vor der Ausführung eigenverantwortlich zu prüfen!

CT-10V04_1513.dwg

Planinhalt:
Wärmedämmverbundsysteme
 Vertikalschnitt
 Sturz - Fenster im Rohbau bündig
 CAPATECT Schürzenelement TAB EPS-P (EPS-F) DM 3cm

Zeichnungs-Nr.:		CT - 10/V/04_1513	
Datum:	31.08.2018	Maßstab:	M = 1:5 (DIN A4)
		Verfasser:	WIE
Capatect Baustoffindustrie GmbH. Bahnhofstraße 32 A-4320 Perg			

1) Dübelausführung / Anzahl gem. ÖN B 6400-1, Anhang A-B