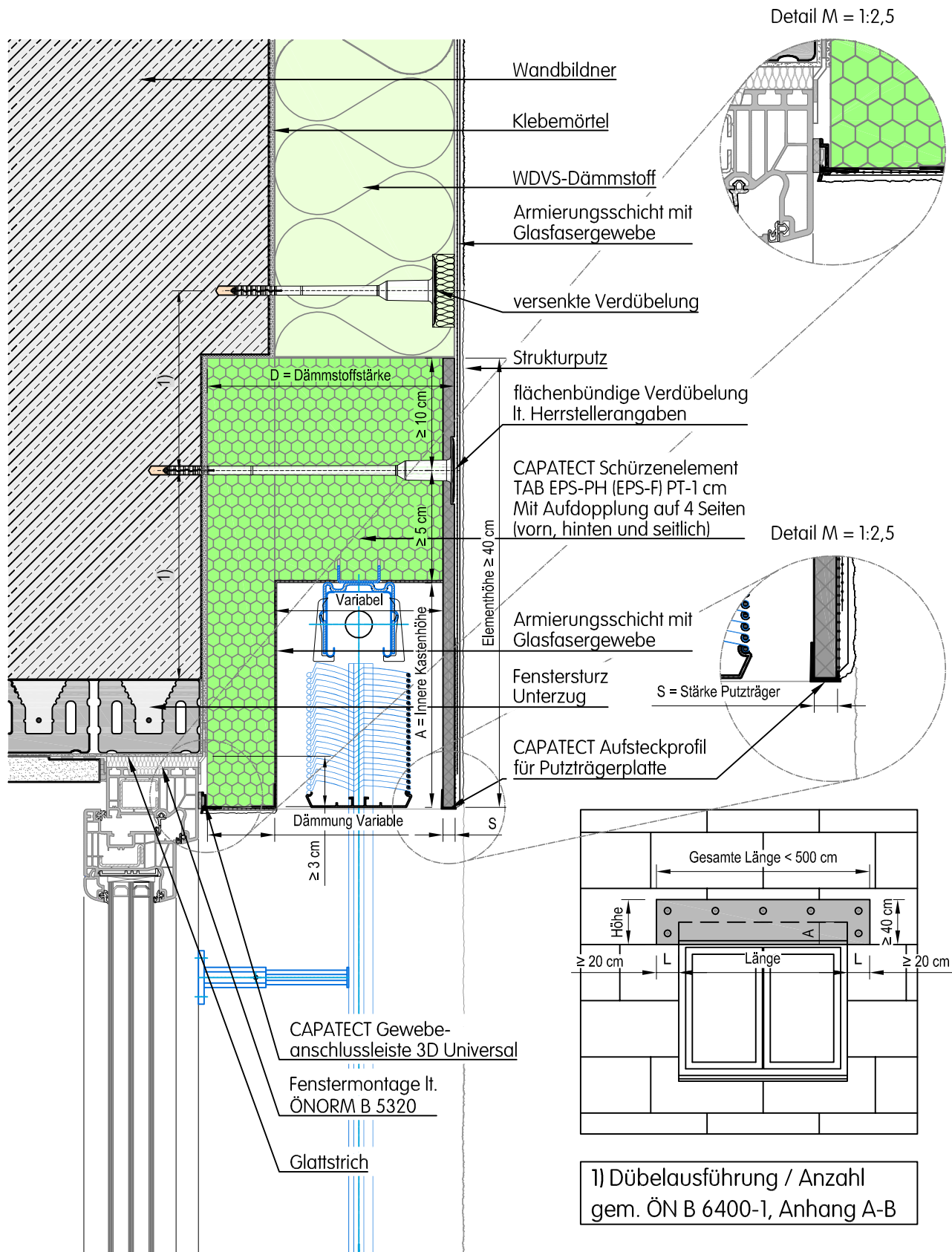


Bezeichnung:

# Capatect WDVS

Detailausführung



Dieses Detail ist ein Planungsvorschlag. Es ersetzt in keinem Fall die erforderliche Werk-, Detail- und Montageplanung. Alle Maße sind vor Ort bauseitig zu prüfen und festzulegen. Die Anwendbarkeit ist in jedem Fall vom Fachhandwerker / Kunden im jeweiligen Bauvorhaben vor der Ausführung eigenverantwortlich zu prüfen!

CT-10V04\_1502.dwg

Planinhalt:  
**Wärmedämmverbundsysteme**  
 Vertikalschnitt  
 Sturz - Fenster im Rohbau  
 CAPATECT Schürzenelement TAB EPS-PH (EPS-F) PT 1cm

Zeichnungs-Nr.:		<b>CT - 10/V/04_1502</b>	
Datum:	31.08.2018	Maßstab:	M = 1:5 (DIN A4)
		Verfasser:	WIE
<b>Capatect Baustoffindustrie GmbH.</b> Bahnhofstraße 32   A-4320 Perg			

1) Dübelausführung / Anzahl gem. ÖN B 6400-1, Anhang A-B