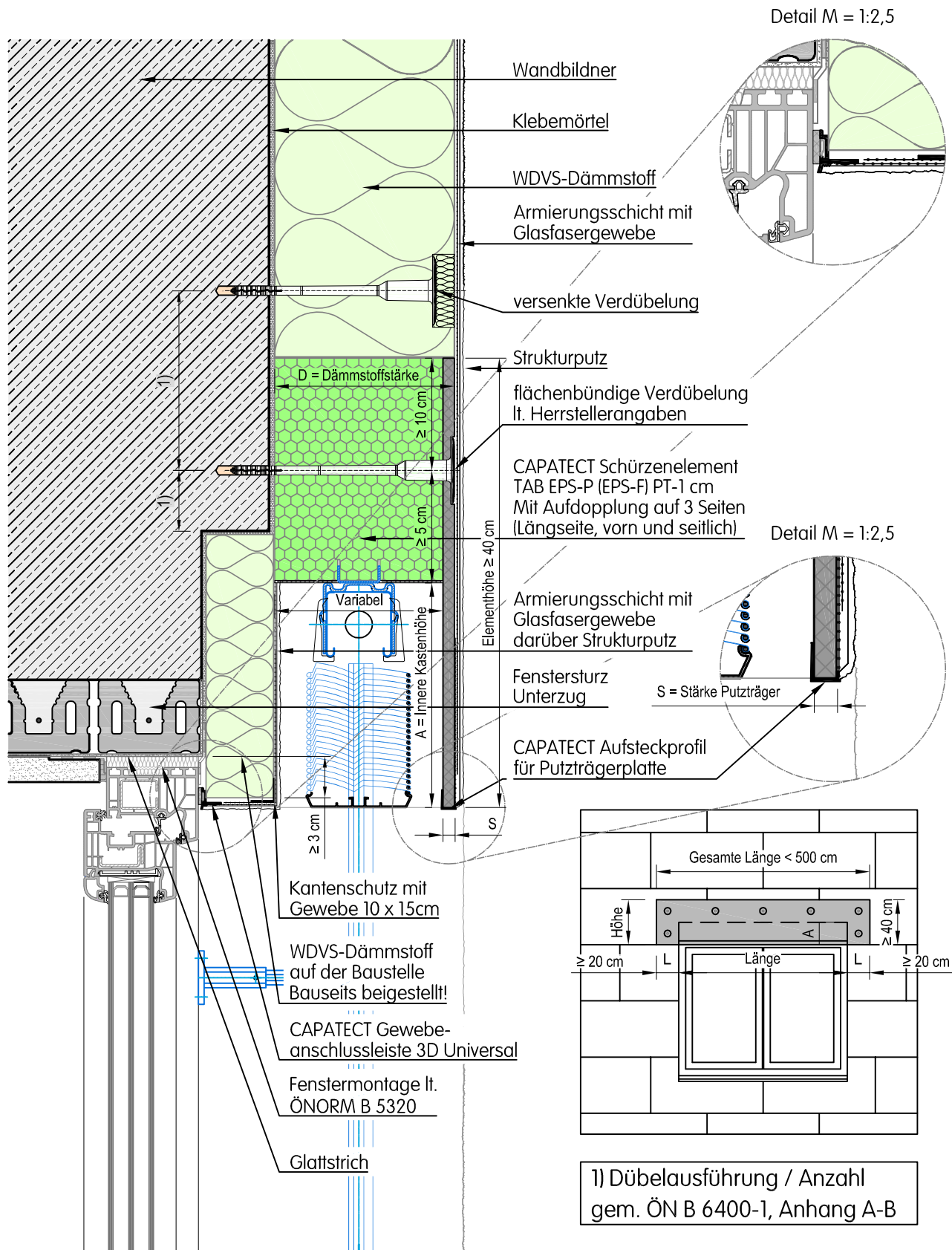


Bezeichnung:

Capatect WDVS

Detailausführung



Dieses Detail ist ein Planungsvorschlag. Es ersetzt in keinem Fall die erforderliche Werk-, Detail- und Montageplanung. Alle Maße sind vor Ort bauseits zu prüfen und festzulegen. Die Anwendbarkeit ist in jedem Fall vom Fachhandwerker / Kunden im jeweiligen Bauvorhaben vor der Ausführung eigenverantwortlich zu prüfen!

CT-10V04_1501.dwg

Planinhalt: Wärmedämmverbundsysteme Vertikalschnitt Sturz - Fenster im Rohbau CAPATECT Schürzenelement TAB EPS-P (EPS-F) PT 1cm	Zeichnungs-Nr.: CT - 10/V/04_1501	
	Datum: 31.08.2018	Maßstab: M = 1:5 (DIN A4)
	Verfasser: WIE	
Capatect Baustoffindustrie GmbH. Bahnhofstraße 32 A-4320 Perg		