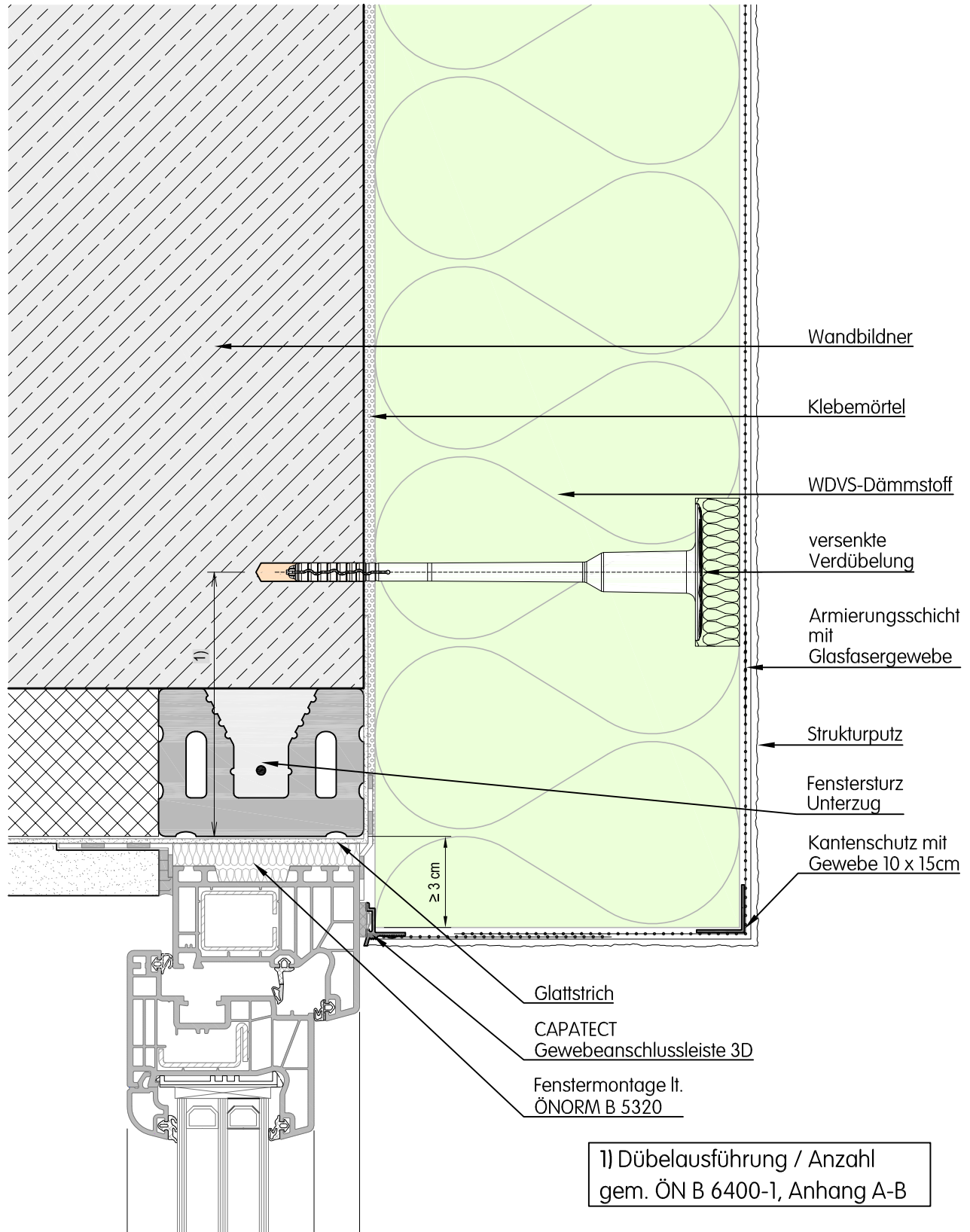


Bezeichnung:

Capatect WDVS

Detailausführung



Dieses Detail ist ein Planungsvorschlag. Es ersetzt in keinem Fall die erforderliche Werk-, Detail- und Montageplanung. Alle Maße sind vor Ort bauseits zu prüfen und festzulegen. Die Anwendbarkeit ist in jedem Fall vom Fachhandwerker / Kunden im jeweiligen Bauvorhaben vor der Ausführung eigenverantwortlich zu prüfen!

1) Dübelausführung / Anzahl
gem. ÖN B 6400-1, Anhang A-B

CT-10V04_1211.dwg

Planinhalt:

Wärmedämmverbundsysteme

Vertikalschnitt

Sturz - Fenster im Rohbau

Fenstereinbau rohbaubündig

Zeichnungs-Nr.:

CT - 10/V/04_1211

Datum:

31.10.2017

Maßstab:

M = 1:2,5 (DIN A4)

Verfasser:

WIE

Capatect Baustoffindustrie GmbH.

Bahnhofstraße 32 | A-4320 Perg