

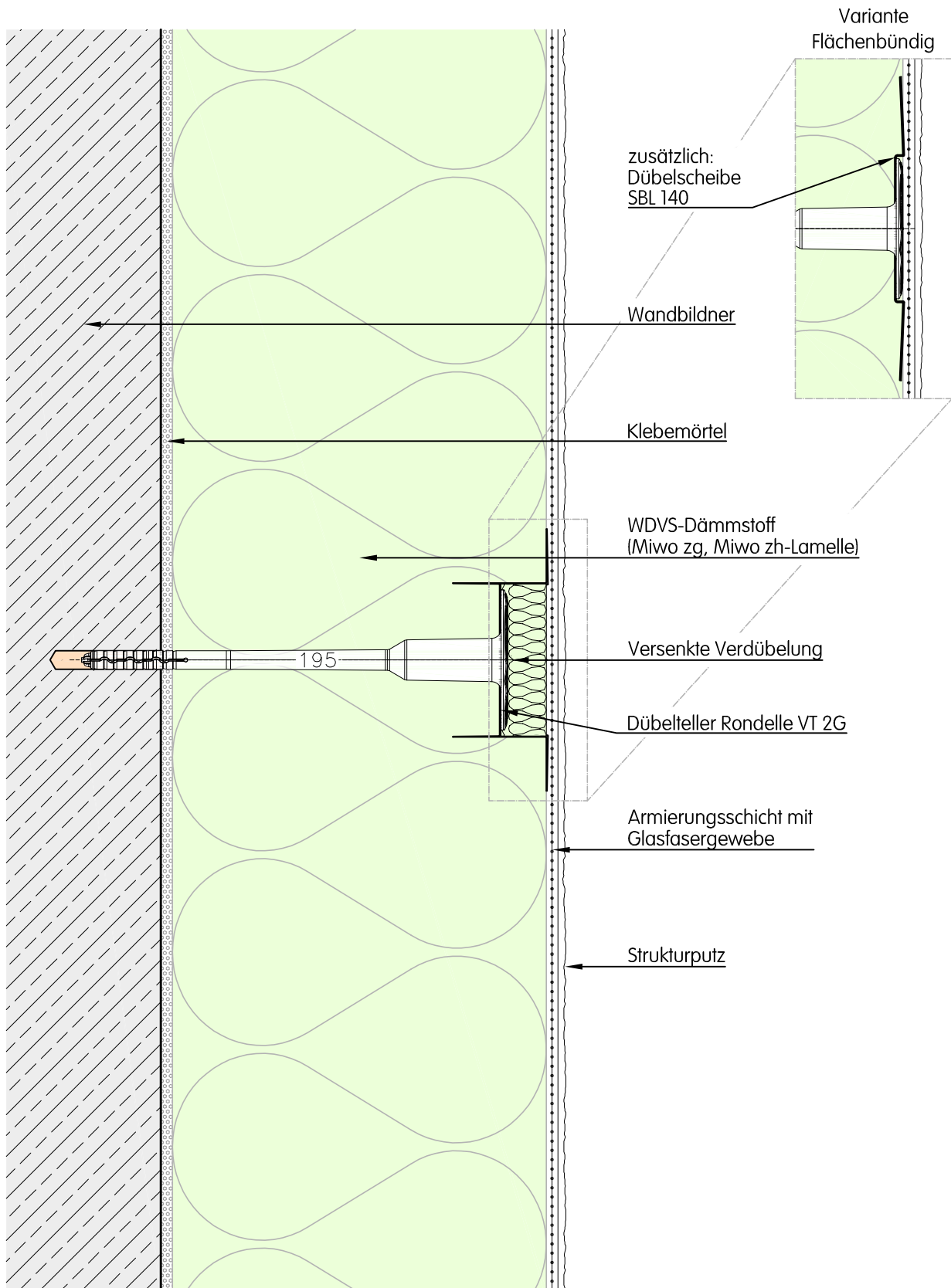
Bezeichnung:

Capatect WDVS

Detailausführung



E:\Dropbox\Capatect Details\Detail\CAPATECT\CAPATECT_Standarddetails 2017\105_WDVS mit Putz_CAPATECT\CAPATECT_Details in DWG-Format_Rohling\01-Systeme\CT-10A01_0111.dwg



Dieses Detail ist ein Planungsvorschlag. Es ersetzt in keinem Fall die erforderliche Werk-, Detail- und Montageplanung. Alle Maße sind vor Ort bauseitig zu prüfen und festzulegen. Die Anwendbarkeit ist in jedem Fall vom Fachhandwerker / Kunden im jeweiligen Bauvorhaben vor der Ausführung eigenverantwortlich zu prüfen!

Planinhalt:

Wärmedämmverbundsysteme

Vertikalschnitt / Horizontalschnitt
Systeme / Standardverdübelung
Mineralwolle / Dübel mit Zusatzteller

Zeichnungs-Nr.:

CT-10/A/01_0111

Datum:

31.10.2017

Maßstab:

M = 1:2,5 (DIN A4)

Verfasser:

WIE

Capatect Baustoffindustrie GmbH.

Bahnhofstraße 32 | A-4320 Perg