

Bezeichnung:

# Capatect HANF MASSIV

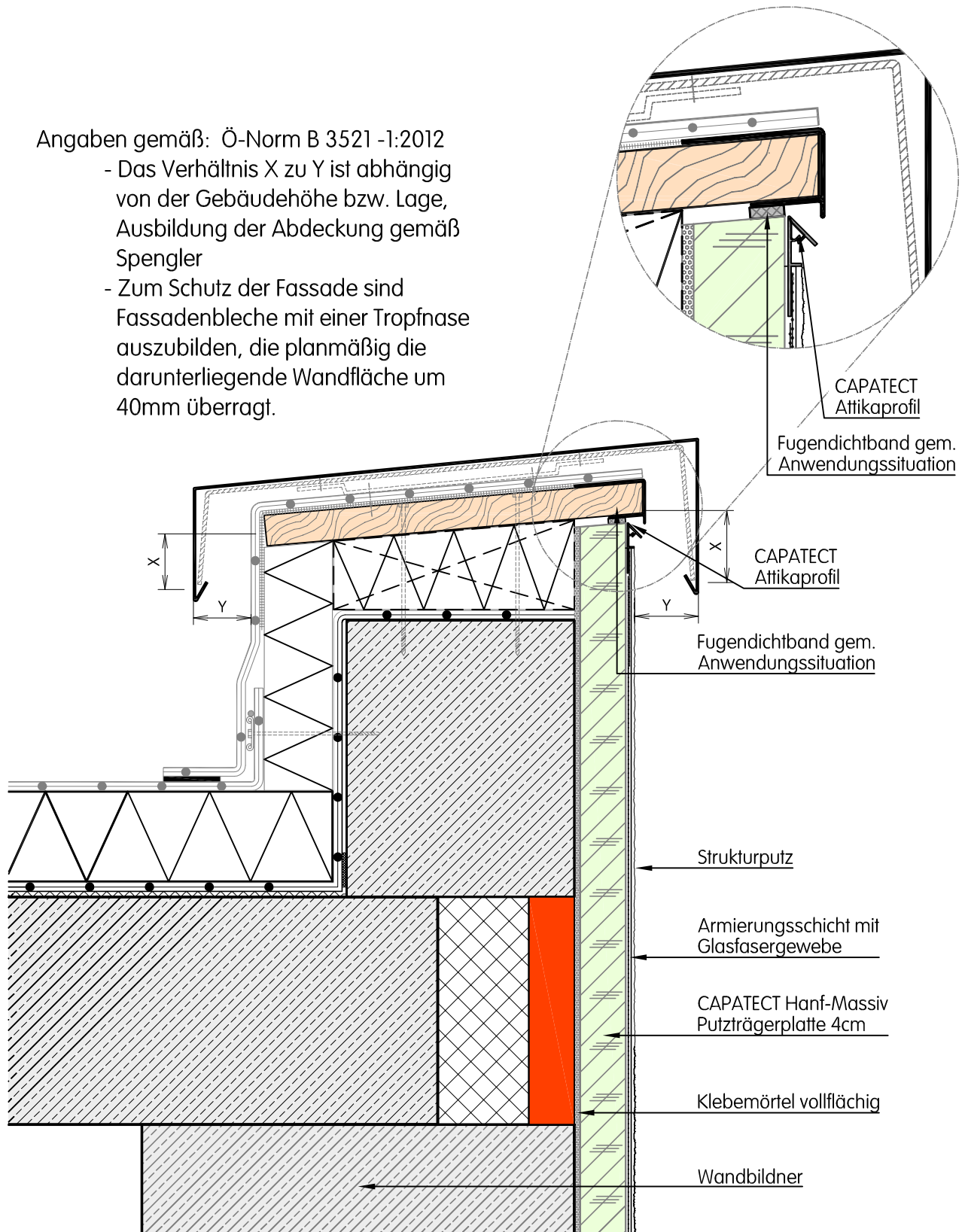
Detailausführung



Detail M = 1:2,5

Angaben gemäß: Ö-Norm B 3521 -1:2012

- Das Verhältnis X zu Y ist abhängig von der Gebäudehöhe bzw. Lage, Ausbildung der Abdeckung gemäß Spengler
- Zum Schutz der Fassade sind Fassadenbleche mit einer Tropfnase auszubilden, die planmäßig die darunterliegende Wandfläche um 40mm überragt.



Dieses Detail ist ein Planungsvorschlag. Es ersetzt in keinem Fall die erforderliche Werk-, Detail- und Montageplanung. Alle Maße sind vor Ort baureis zu prüfen und festzulegen. Die Anwendbarkeit ist in jedem Fall vom Fachhandwerker / Kunden im jeweiligen Bauvorhaben vor der Ausführung eigenverantwortlich zu prüfen!

CT-20V09\_1902.dwg

Planinhalt:

## Hanf-Massiv / Minera-Massiv

Vertikalschnitt

Anschluss Attika mit Fugendichtband

Anschluss Attika mit Attikaprofil

Zeichnungs-Nr.:

CT - 20/V/09\_1902

Datum:

31.07.2018

Maßstab:

M = 1:5 (DIN A4)

Verfasser:

WIE

**Capatect Baustoffindustrie GmbH.**

Bahnhofstraße 32 | A-4320 Perg