

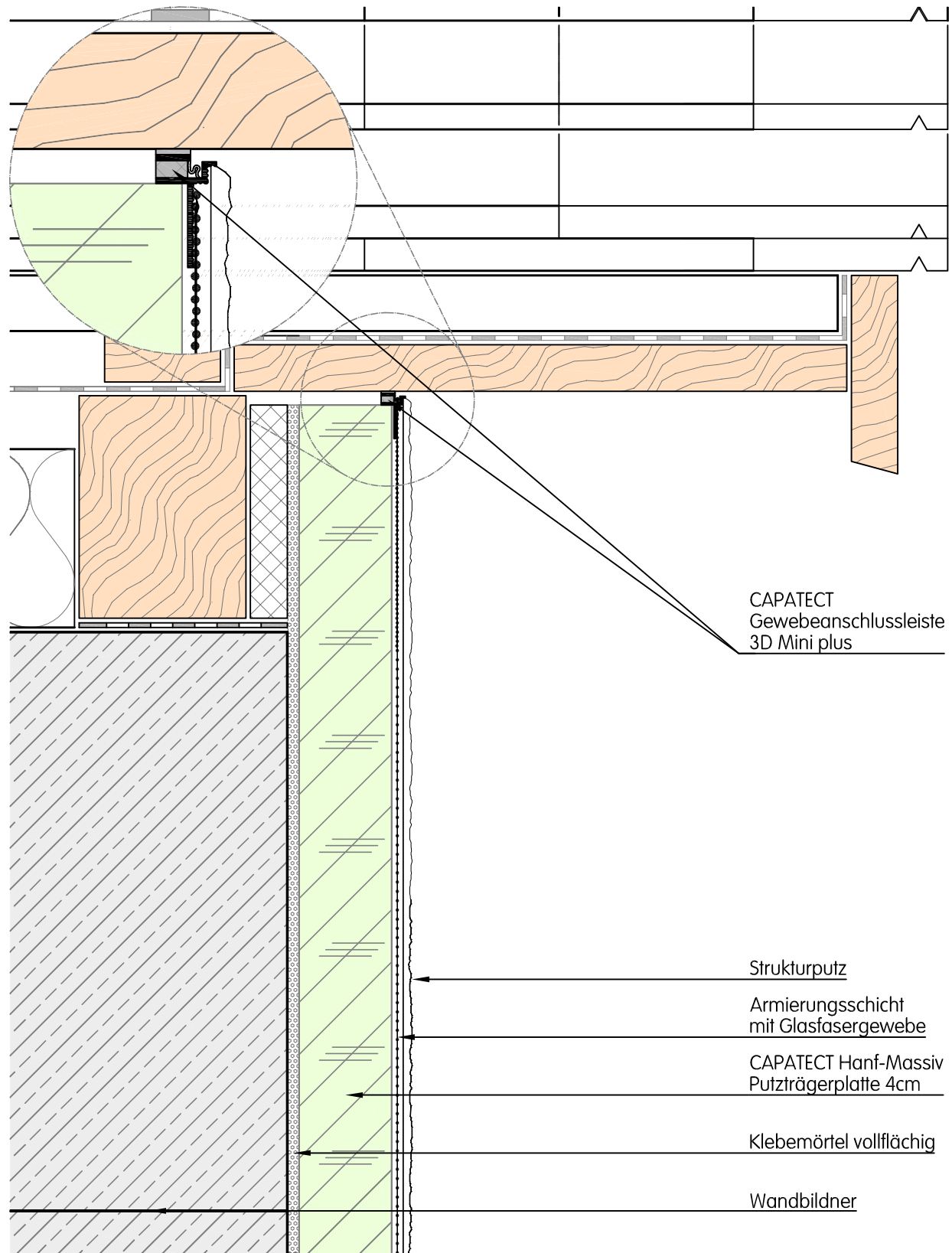
Bezeichnung:

Capatect HANF MASSIV

Detailausführung



Detail M = 1:1



CAPATECT
Gewebeanschlussleiste
3D Mini plus

Strukturputz

Armierungsschicht
mit Glasfasergewebe

CAPATECT Hanf-Massiv
Putzträgerplatte 4cm

Klebemörtel vollflächig

Wandbildner

Dieses Detail ist ein Planungsvorschlag. Es ersetzt in keinem Fall die erforderliche Werk-, Detail- und Montageplanung. Alle Maße sind vor Ort bauseits zu prüfen und festzulegen. Die Anwendbarkeit ist in jedem Fall vom Fachhandwerker / Kunden im jeweiligen Bauvorhaben vor der Ausführung eigenverantwortlich zu prüfen!

CT-20V08_1702.dwg

Planinhalt:

Hanf-Massiv / Minera-Massiv

Anschluss Steildach

Ortgang / Giebel

CAPATECT Gewebeanschlussleiste 3D Mini plus

Zeichnungs-Nr.:

CT - 20/V/08_1702

Datum:

31.07.2018

Maßstab:

M = 1:2,5 (DIN A4)

Verfasser:

WIE

Capatect Baustoffindustrie GmbH.

Bahnhofstraße 32 | A-4320 Perg